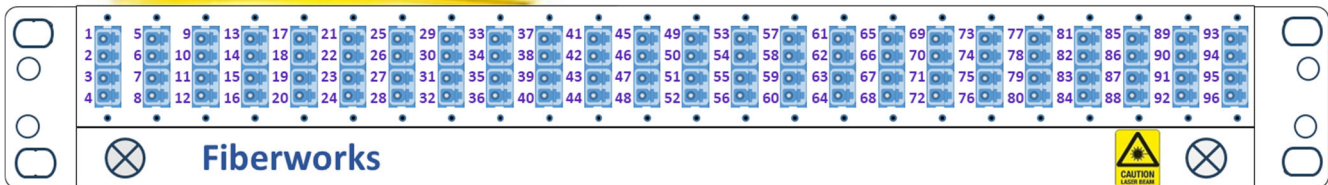


PRE-TERMINERT PATCH PANEL FP15 (1,5U)

19"/ETSI MED SKUFF, QXAI (QXXI) μ SHEATH KABEL

Fiberworks FP15 (1,5U) patch panel med innmontert pre-terminert QXAI (QXXI) μ Sheath kabel. Patch panelet er justerbart i dybden og er produsert i aluminium. Den uttrekkbare skuffen er montert på glideskinner som gir høy mekanisk stabilitet. Patch panel FP15 sørger for enkel og effektiv administrasjon ved terminering og skjøting i 19" og ETSI stativer.



EGENSKAPER

- 1,5U 19"/ETSI (ETSI ved å dreie festebrakettene)
- Skuff montert på glideskinner(rullelager) gir meget god mekanisk stabilitet
- Fingerskruer i metall for låsing av skuff
- QXAI (QXXI) μ Sheath kabel. Gnager beskyttet ved hjelp av E-glass garn
- Epoxy fylt overgang kabel-fiber for økt stabilitet
- Tube fra overgang og over fiber for å motvirke kink
- Konnektorer møter IEC 61754-x standard
- Tilgjengelig fra 24F til 96F.
- Konnektorens ende flate avslutning møter IEC og Telcordia standarder
- Lavt innstikks tap og reflektert effekt
- 100% optisk og visuell test. Test rapport er inkludert i leveranse
- G.657.A1+G.652.D fiber (MFD 9.2 μ m @1310 nm) gir enklere OTDR testing og sparer tid
- Ved konnektorer i ende B monteres trekke strøpme for beskyttelse ved frakt og kabeltrekking.
- Møter LSZH og REACH
- CPR: Dca

1. PATCH PANEL KARAKTERISTIKA

Dimensjoner (H x B x D)	Vekt kg	Materiale	Farge
66(1,5U) x 484(19") x 240 mm	1,2 kg	Aluminium	Hvit RAL9010

2. KONNEKTOREN OPTISKE KARAKTERISTIKA

Parameter		UPC FC, LC, SC, E2000, ST	APC FC, LC, SC, E2000	Referanse
Innstikks tap (IL)	Typ.	$\leq 0,12\text{dB}$	$\leq 0,18\text{dB}$	IEC 61300-3-34 Metode B
	Maks	$\leq 0,30\text{dB}$	$\leq 0,30\text{dB}$	
Reflektert effekt (RL)	Typ.	$\geq -53\text{dB}$	$\geq -63\text{dB}$	IEC 61300-3-6 Metode B
	Maks	$\geq -50\text{dB}$	$\geq -60\text{dB}$	

3. KONTROLL PARAMETER, KONNEKTORENS OVERFLATE

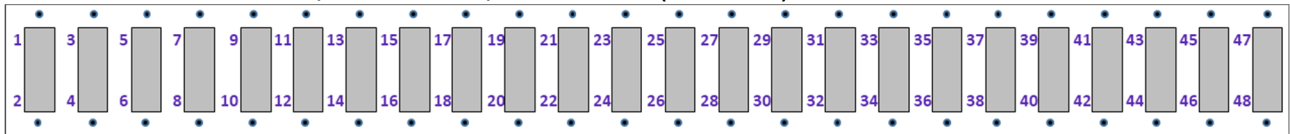
Parameter		Referanse
Geometrisk Inspeksjon	UPC	IEC 61755-3-1
	APC	IEC 61755-3-2
Visuell inspeksjon		IEC 61300-3-35

4. KAPASITET

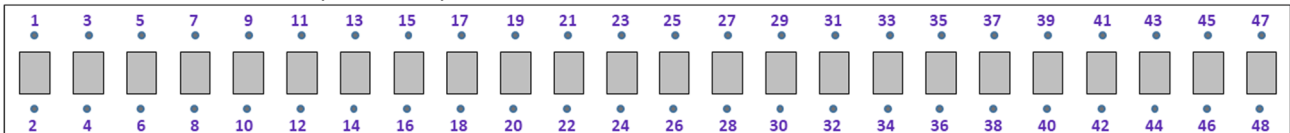
LC	SC	E2000	FC	ST
96	48	48	48	48

5. ADAPTER PLATE KONFIGURASJON

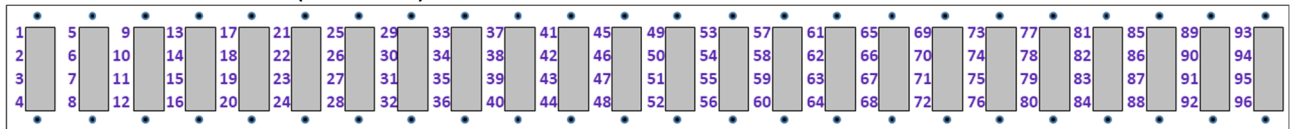
5.1 24 HULL SC-DUPLEX / ST-DUPLEX / FC-DUPLEX (48 FIBER)



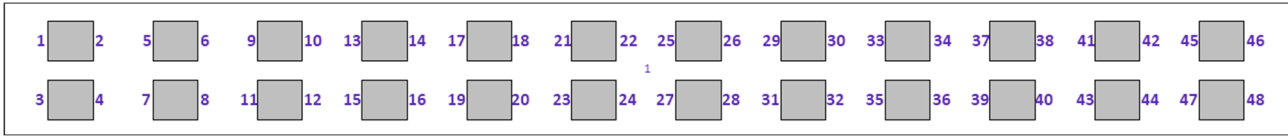
5.2 24 HULL LC-DUPLEX (48 FIBER)



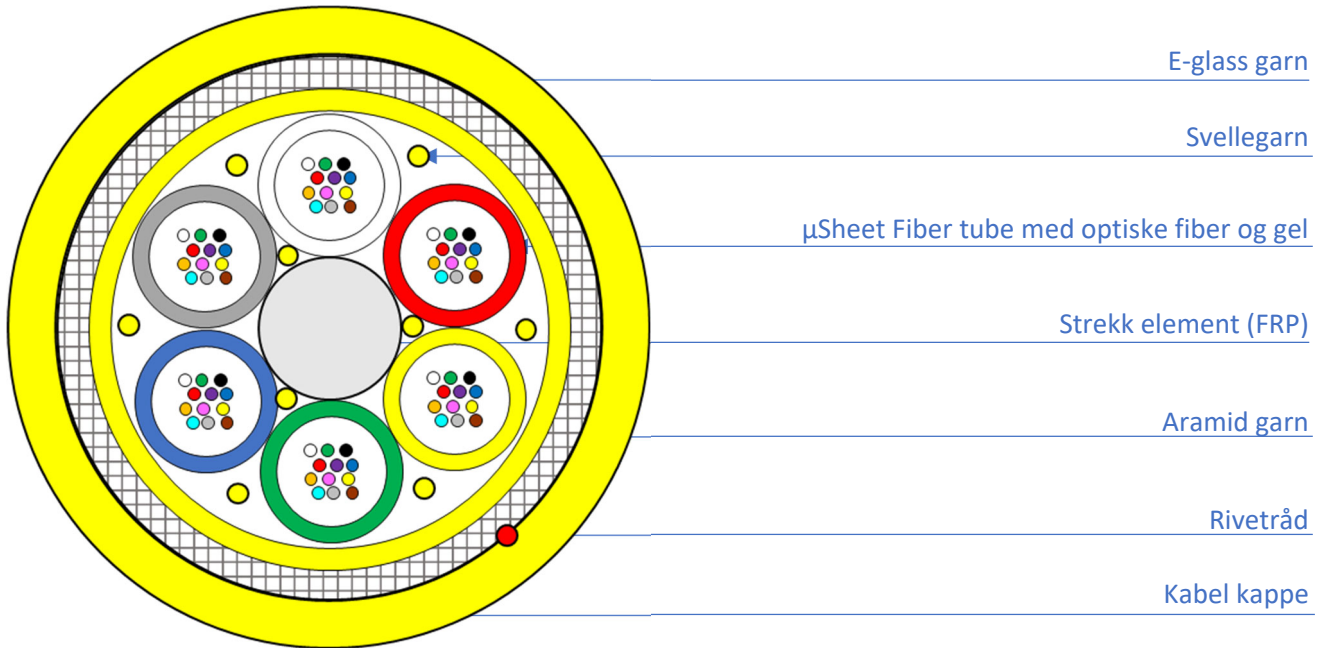
5.3 24 HULL LC-QUAD (96 FIBER)



5.4 24 HULL E2000 DUPLEX (48 FIBER)



6. KABEL KARAKTERISTIKA



7. APPLIKASJONER/KONSTRUKSJON

Identification	QXAI-I/O (QXXI) µSHEET 24/48/96/144 G.652.D+G.657A1 (MFD 9.2µm)		
Application	Combined indoor and outdoor installations (outdoor in ducts) Somewhat rodent resistant with the use of E-glass yarn		
Configuration	-µSheet fiber loose tubes (micro module) with 12 optical fibers and gel		
	-FRP or coated (LSZH) FRP strength member		
	-Aramid yarns and water blocking yarns		
	-E-glass yarn for rodent resistance		
Temperature range	Storage and Transport -40 to +70°C		Installation -20 to +50°C
	Operation -40 to +70°C		
Standards	IEC 60793-1, IEC 60793-2, IEC 60794-2		
CPR	Dca s2d2a2 (EN 50575:2014+A1:2016)		
DoP	231158-01/01, NB: 1014		

8. DIMENSJONER

Number of fibers	/	24	48	96
Loose tube x fibers	pcs	2 x 12	4 x 12	8 x 12
Loose tube/dummies	pcs	2/4	4/2	8/0
CSM (FRP) diameter	mm	1.0 ±0.1		1.6 ±0.1
CSM (FRP) coating diameter	mm	1.55 ±0.1		2.5 ±0.1
Loose tube diameter	mm	1,55 ±0.1		
Loose tube thickness	mm	0.15 ~ 0.20		
Outer sheath thickness	mm	1.1 ±0.1		1.2 ±0.1
Outer dia. (Nominal)	mm	7.8 ±0.5		9.0 ±0.5
Weight/km	kg	62.5 ±5		84 ±7

9. MEKANISKE KARAKTERISTIKA

Number of fibers	/	12	24	48	96
Max tensile load (Installation)	N	1600			
Max tensile load (Permanent)	N	700			
Crush resistance / 10 cm	N	1500			
Bending radius (Dynamic)	/	20 x cable ø			
Bending radius (Static)	/	10 x cable ø			

10. BRANN KLASSIFISERING

Flame retardant (EN/IEC 60332-3-24)	Yes
Halogen free (IEC 60754-2)	Yes
Low smoke (IEC 61034-2)	Yes
Reaction to fire (EN 13501-6)	Dca
Smoke development (EN 13501-6)	s2
Flaming droplets (EN 13501-6)	d2
Acidity (EN 13501-6)	a1

11. MERKING

Fibre colors	1	2	3	4	5	6	7	8	9	10	11	12
	White	Red	Yellow	Green	Blue	Grey	Brown	Black	Violet	Aqua	Orange	Pink
Tube colors	1	2	3	4	5	6	7	8	9	10	11	12
	White	Red	Yellow	Green	Blue	Grey	Brown	Black	Violet	Aqua	Orange	Pink

Yellow outer sheath: Black ink jet print marking with 1-meter intervals as follows, <n> = Fiber qty.

Fiberworks QXAI MS <n> G.652.D+G.657A1 CPR: Dca s2d2a1 <batch ID> <meter marking>

12. OPTISK FIBER KARAKTERISTIKA

Standard	ITU-T G.652.D+G.657.A1		
Optical	Fiber attenuation, cabled	1310 nm: ≤ 0.36 dB/km	1383 nm: ≤ 0.26 dB/km
		1550 nm: ≤ 0.22 dB/km	1550 nm: ≤ 0.24 dB/km
	Mode field diameter (MFD)	1310 nm: 9.2 ± 0.4 μ m	1550 nm: 10.4 ± 0.6 μ m
	Zero dispersion wavelength	1300 ~ 1324 nm	
	Zero dispersion slope	≤ 0.092 ps/nm ² · km	
	Polarization mode dispersion (PMD)	≤ 0.2 ps/√km	
	Cut-off wavelength	≤ 1260 nm	
	Macro bending loss	1550 nm	1625 nm
	10 turns \varnothing 30mm	≤ 0.03 dB	≤ 0.1 dB
	1 turn \varnothing 20mm	≤ 0.1 dB	≤ 0.2 dB
	1 turn \varnothing 15mm	≤ 0.5 dB	≤ 1.0 dB
Geometric	Outer diameter (uncolored)	245 ± 10 μ m	
	Cladding diameter	125 ± 1.0 μ m	
	Core/clad concentricity error	≤ 0.6 μ m	
	Cladding non-circularity	≤ 1.0 %	
Mechanical	Proof stress	≥ 0.69 Gpa	

LEVERANSEN BESTÅR AV:

- Pre-terminert patch panel
- Sett med M6 kassemutter, skiver og skruer

13. BESTILLINGSINFORMASJON#

P15-Y48MS-SCU-SCU-xx

- Lengde i meter: 10=10m, 20=20m, 50=50m, 100=100m, 150=150m osv.
- Konnektor 2: PIG=Åpen ende. Ellers samme som konnektor 1
- Konnektor 1: SCU=SC/UPC, SCA=SC/APC, LCU=LC/UPC, LCA=LC/APC, E2U=E2000/UPC, FCU=FC/UPC, FCR=FC/APC-R osv.
- Kabel konstruksjon: MS=QXAI Micro Sheath
- Antall fiber: 24=G24, 48=G48, 96=G96
- Kabel farge: Y=Gul
- P15 = Pre-terminert patch panel FP15 (1,5U)

14. TEST SENTER

Omfattende testing sikrer stabil og pålitelig tilkobling. Interferometer testen gir en bekreftelse på at poleringsprosessen er i samsvar med spesifikasjonene og sikrer at alle parametere til kontaktens ferrule samsvarer med, eller overgår industristandardene. Visuell inspeksjon av ferrulens ende-flate sikrer rene optiske kontakter som er avgjørende for en pålitelig optisk infrastruktur. IL/ORL-tester gir resultater på innskuddstap (IL) og returtap (RL).



3D Interferometer test

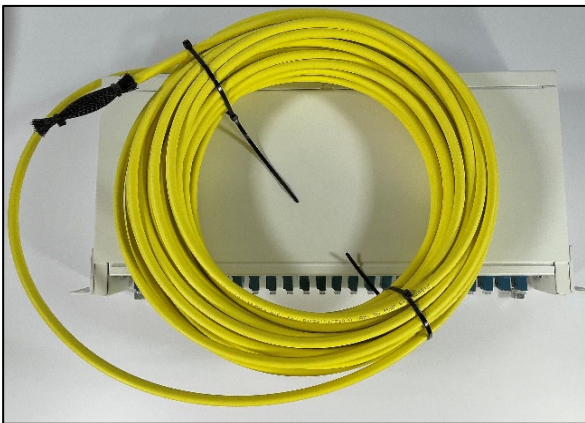


Ende flate inspeksjon

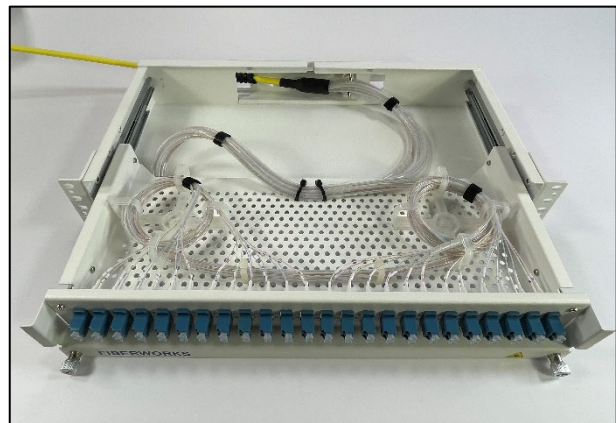


IL og ORL tester

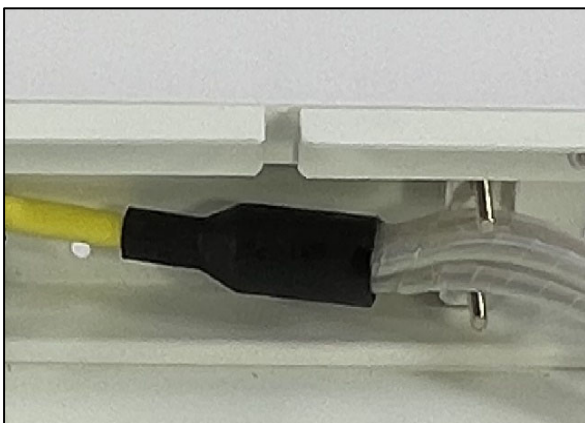
15. GALLERI



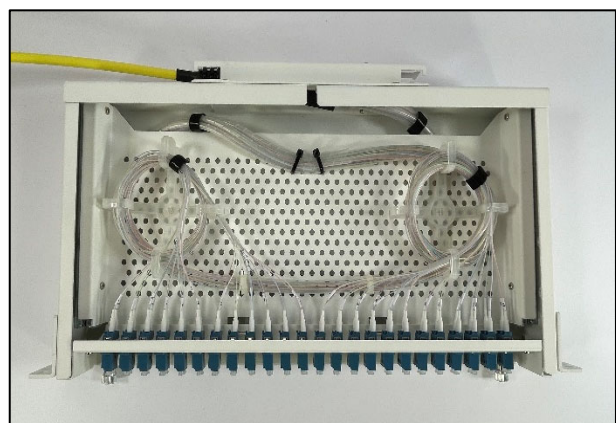
Pre-terminert kabel montert i FP15, åpen ende B.



1,8 mtr. haler gir enkel tilgang ved endring og oppgradering.



Epoxy fylt overgang og tuber som beskytter fiber mot kink.



Oversiktlig og effektiv organisering internt i panelet.

Informasjonen antas å være korrekt på utstedelses tidspunktet. Alle størrelser og verdier er referanseverdier. Spesifikasjonene gjelder for produkter levert av Fiberworks AS. Enhver endring av produkter kan gi et endret resultat. Informasjonen i dette dokumentet må ikke kopieres, trykkes eller reproduseres i noen form, verken helt eller delvis, uten skriftlig tillatelse fra Fiberworks